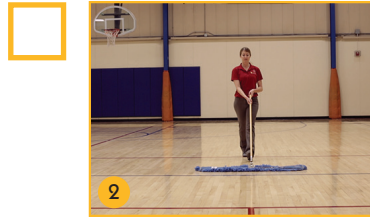


Daily | Diariamente



1
Vacuum entryway mats.
Limpie las esteras de entrada con aspiradora.

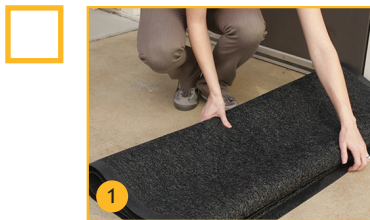


2
Dust mop floor with untreated dust mop.
Pase al piso un trapeador, sin tratar.

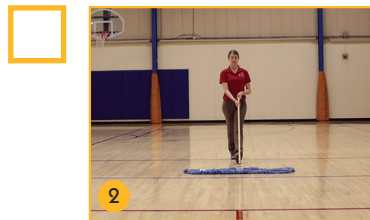


3
Spot clean floors with a ¼ oz. per gallon dilution of Green Light™.
Limpie de manchas con una dilución de ¼ oz. por galón del limpiador para pisos Green Light.

Weekly | Una vez por semana



1
Unload soil from entryway mats.
Sacuda la suciedad de las esteras de entrada.

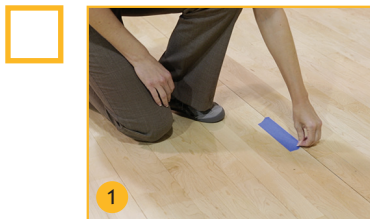


2
Dust mop floor.
Pase al piso un trapeador, sin tratar.

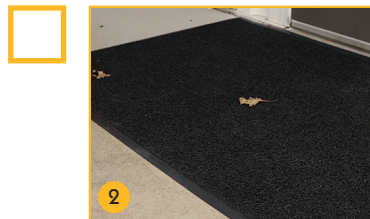


3
Tack floor with Screen Clean™.
Mojada con Screen Clean para la limpieza final del piso.

As Needed | Cuando sea necesario



1
Remove gum and tape.
Quite la goma de mascar y la cinta.

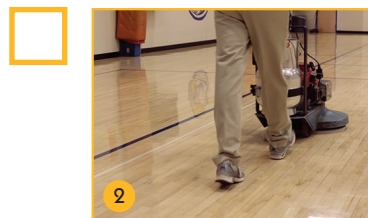


2
Use protective matting in high traffic areas during special events or structural maintenance.
Use esteras de protección en áreas de tráfico pesado durante eventos especiales o mantenimiento estructural.

Special | Especial



1
Scrub floor with autoscrubber, white pad and Green Light to remove heavy soil and black marks.
Restriegue el piso con lavadora automática de pisos, la almohadilla blanca y Buckeye Green Light para quitar la suciedad acumulada y marcas negras.



2
Scrub floor with Floortonic™ and an autoscrubber. Then burnish with a high-speed burnisher to restore gloss on Arena® wood floor coatings.
Friegue el piso con Floortonic™ y la lavadora automática de pisos. Luego lustre el piso con un lustrador de alta velocidad para restaurar el brillo en todos los acabados para pisos de madera Arena®.

